



## HTV-058S Luftgekühlte Feuerraumkamera

Prozessbeobachtung in heißen Bereich

Entwickelt  
für  
Temperaturen  
bis 1000° C

### PRODUKTMERKMALE



- Stationärsystem
- Durchmesser: 58 mm
- Kühlung mit Druckluft
- Isolierung mit keramischem Material
- Unterschiedliche Blickwinkel und Blickrichtungen

HTV-058S ist die am meisten kompatible, stationäre und luftgekühlte Kamera für kontinuierliche Prozessüberwachung in Ofensystemen bei hohen Temperaturen. Die ausgezeichnete Isolation der Sonde mit modernsten Materialien schützt die optischen Bauteile gegen Hitze. Ein permanenter Luftstrom stellt außerdem sicher, dass kein Staub in das System eindringt und das Austrittsfenster zerstört. Die Frontseite des Systems hält je nach Ausfüh-

rung Temperaturen bis zu 1000° C stand.

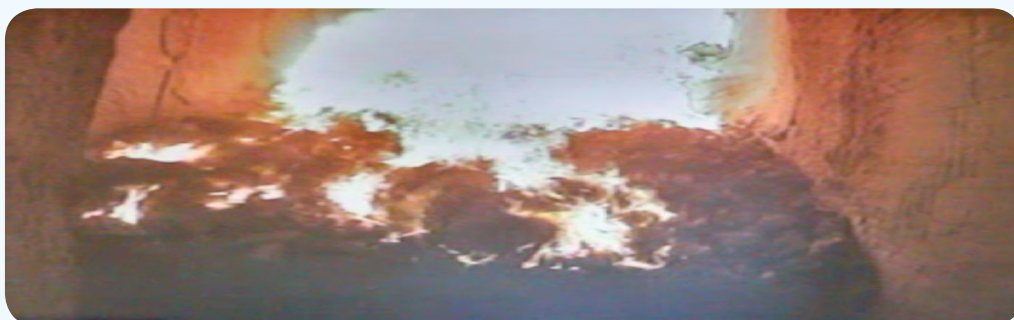
Zur Kühlung ist ein geringes Volumen von Spülluft ausreichend. Dies wird durch einen Versorgungsschrank zur Verfügung gestellt. Falls die Luftversorgung unterbrochen wird, setzt eine redundant ausgelegte Druckluftkühlung ein. Neben der kühlenden Wirkung schützt die zugeführte Luft das System außerdem vor Verschmutzungen aus dem Ofen.

### PRODUKTHIGHLIGHTS

- Stationärsystem
- Nutzlänge 350 mm bis 500 mm
- Analog oder HD- SDI or GigaE hohe Auflösung Videokamerasysteme
- Isolierung mit modernsten keramischen Materialien
- Druckluftbetrieb

### ANWENDUNGEN

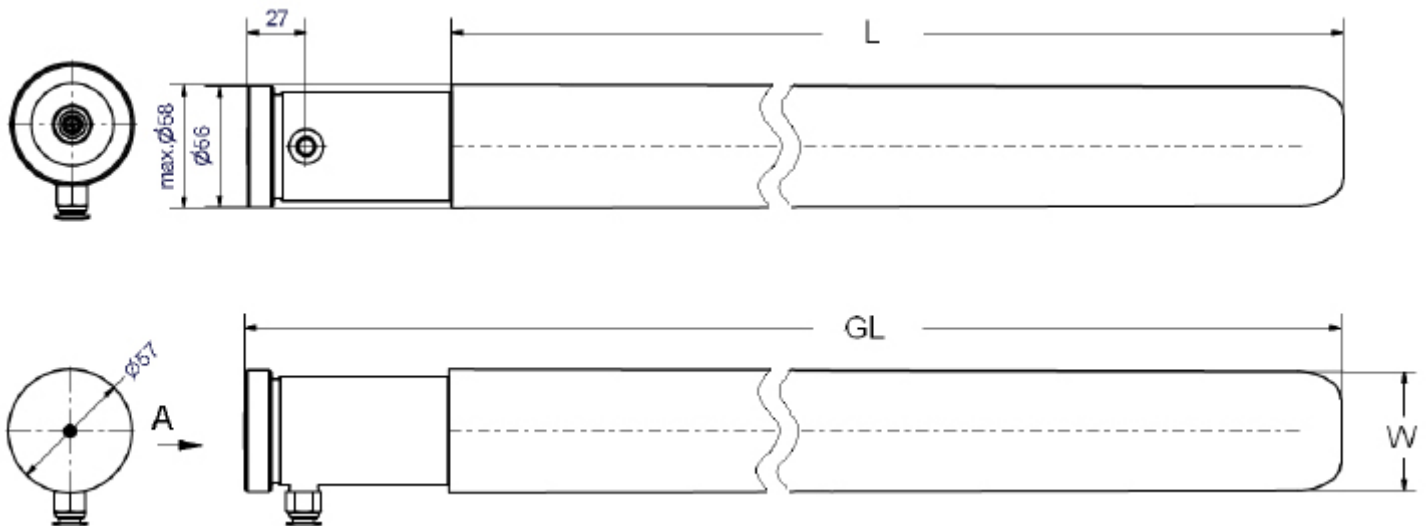
- Beobachtung von Ofenanlagen, besonders Müllverbrennungsanlagen und Sinteranlagen
- Kontinuierliche Prozessüberwachung von Brennen für bessere Ressourcenoptimierung
- Geeignet für Temperaturen bis 1000° C



#### > Brennraum

Einblick in einen Brennraum mit Flammenbild

### ABMESSUNGEN



### > EIGENSCHAFTEN

#### VIDEOSKOP

Maß von HTV-058S-500	L=551 GL=645,5 W=0,2°
Maß von HTV-058S-350	L=353,5 GL=447,5 W=0,3°
Isolierung	Keramik
Druckluft	2-3 bar; 10-20 Nm <sup>3</sup> /h
Temperaturbereich	400° C - 1000° C
Temperatursignal	PT100 Signal über 4...20 mA Wandler (0-150° C)
Kamera	Pinhole Miniaturkamera
Videosignal	Analog, PAL
Sichtfeld (Vollwinkel)	horizontal: ca. 68° vertikal ca. 53°

#### VERSORGUNGSEINHEIT

Spannungsversorgung	230 V AC
---------------------	----------

© 2017 OptoPrecision GmbH. Alle Rechte vorbehalten. Stand: Juli 2017

Änderungen dieses Datenblattes sind vorbehalten.